

Infravezérlésű (szenzoros, érintésmentes) csaptelep keverővel SLU 08N, SLU 08ND



SLU 08ND

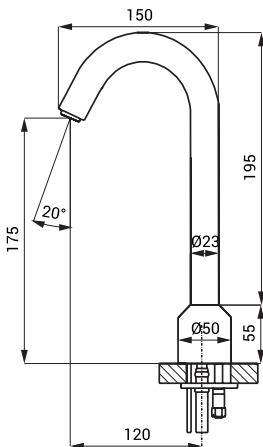
SLU 08N

Tulajdonságok

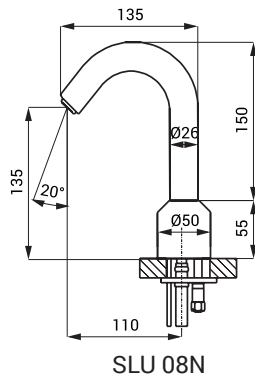


- **takarékos perlátor, a víz áramlási sebessége: 6 l/perc**
- **higiéniai öblítés**
- **egészségügyi intézményekben alkalmazható**
- „D” index - magasabb csaptelep
- hideg-meleg vízhez, a hőmérsékletet keverővel lehet szabályozni
- a víz addig folyik, amíg a kezek az érzékelő hatósugarában vannak
- a víz leáll, miután a kezek elhagyják az érzékelő hatósugarát; késleltetési idő állítható (be lehet állítani: 0,25 másodperc – 7,75 másodperc)
- az automatikus vízleállási funkció 5 perc folyamatos vízfolyás után kapcsol be
- figyelni az akkumulátor kapacitását (B cikkszámú termékeknel)
- START/STOP program
- paraméterbeállítás az SLD 03 távirányító segítségével

Méretetek



SLU 08ND



SLU 08N

Technikai adatok

Tápfeszültség

- SLU 08N, 08ND 24 V DC
- SLU 08NB, 08NDB 6 V

Teljesítmény

- 24 V DC feszültségnél 13 W
- 6 V feszültségnél 5 W

Elem élettartama

- 4 darab AA alkáli elem kb. 2 év
- 1,5 V, 2700 mAh (100 használat/nap)

Hatósugár

- alapértelmezett 0,13 - 0,19 m

- START/STOP program 0,05 - 0,15 m

- Ajánlott üzemi nyomás 0,1 - 0,6 MPa

- Folyási sebesség 6 l/perc (inf. data)

- Csatlakozó mérete male thread G 1/2"

Specifikáció

- SLU 08N - Kód 23088
- SLU 08NB - Kód 23089
- SLU 08ND - Kód 63088
- SLU 08NDB - Kód 63089

csaptelep keverővel és elektronikával, mágnesszelep (2 db), csatlakozó cső, sarokszelep szűrővel és visszacsapó szelep (2 db), 4 db AA alkáli elem 1,5 V, 2700 mAh elem tartóval (B cikkszámú termékekhez)

Ajánlott kiegészítők

- SLZ 01Y - Kód 05012
- SLZ 01Z - Kód 05011
- SLZ 04Y - Kód 05042
- SLZ 04Z - Kód 05041
- SLZ 04X - Kód 10049
- SLD 03 - Kód 07030
- SLA 36 - Kód 06360

trafó, 24 V DC, maximum 2 darab csaptelep működtetéséhez
trafó, 24 V DC, maximum 4 darab csaptelep működtetéséhez
trafó, 24 V DC, DIN sínhez, maximum 2 darab csaptelep működtetéséhez
trafó, 24 V DC, DIN sínhez, maximum 4 darab csaptelep működtetéséhez
trafó, 24 V DC, DIN sínhez, maximum 7 darab csaptelep működtetéséhez
távirányító paraméterbeállításához
4 darab alkáli elem, AA, 1,5 V, 2700 mAh (B cikkszámú termékekhez)