

Infravezérlésű csaptelep hideg-meleg vízhez SLU 08, SLU 08D



SLU 08D

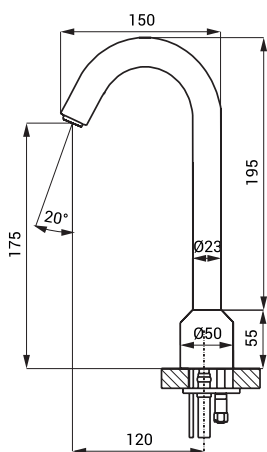
SLU 08

Tulajdonságok

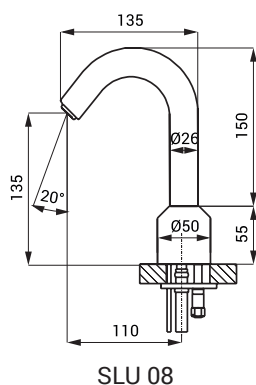


- takarékos perlátor, a víz áramlási sebessége: 6 l/perc
- higiéniai öblítés
- egészségügyi intézményekben alkalmazható
- „D” index - magasabb csaptelep
- hideg-meleg vízhez, a hőmérsékletet sarokszelepekkel lehet szabályozni
- a víz addig folyik, amíg a kezek az érzékelő hatósugarában vannak
- a víz leáll, miután a kezek elhagyják az érzékelő hatósugarát; késleltetési idő állítható (be lehet állítani: 0,25 másodperc – 7,75 másodperc)
- az automatikus vízleállási funkció 5 perc folyamatos vízfolyás után kapcsol be
- figyelni az akkumulátor kapacitását (B cikkszámú termékeknél)
- START/STOP program
- paraméterbeállítás az SLD 03 távirányító segítségével

Méretetek



SLU 08D



SLU 08

Technikai adatok

Tápfeszültség

- SLU 08, 08D 24 V DC
- SLU 08B, 08DB 6V

Teljesítmény

- 24 V DC feszültségnél 7 W
- 6 V feszültségnél 3 W

Elem élettartama

- 4 darab AA alkáli elem kb. 2 év (100 használat/nap)

Hatósugár

- alapértelmezett 0,2 - 0,26 m
- START/STOP program 0,05 - 0,15 m

Ajánlott üzemi nyomás

- 0,1 - 0,6 MPa

Folyási sebesség

- 6 l/perc (inf. data)

Csatlakozó mérete

- male thread G 1/2"

Specifikáció

- | | | |
|----------|-------------|--|
| SLU 08 | - Kód 03080 | csaptelep elektronikával, mágnesszelep (1 db), Y-piece, csatlakozó csövek, |
| SLU 08B | - Kód 03085 | sarokszelep szűrővel és visszacsapó szelep(2 db), 4 db AA alkáli elem |
| SLU 08D | - Kód 13081 | 1,5 V, 2700 mAh elem tartóval (B cikkszámú termékekhez) |
| SLU 08DB | - Kód 13082 | |

Ajánlott kiegészítők

- | | | |
|---------|-------------|---|
| SLZ 01Y | - Kód 05012 | trafó, 24 V DC, maximum 5 darab csaptelep működtetéséhez |
| SLZ 01Z | - Kód 05011 | trafó, 24 V DC, maximum 9 darab csaptelep működtetéséhez |
| SLZ 04Y | - Kód 05042 | trafó, 24 V DC, DIN sínhez, maximum 5 darab csaptelep működtetéséhez |
| SLZ 04Z | - Kód 05041 | trafó, 24 V DC, DIN sínhez, maximum 9 darab csaptelep működtetéséhez |
| SLZ 04X | - Kód 10049 | trafó, 24 V DC, DIN sínhez, maximum 15 darab csaptelep működtetéséhez |
| SLZ 06 | - Kód 05060 | trafó, 24 V DC, maximum 1 darab csaptelep működtetéséhez |
| SLD 03 | - Kód 07030 | távirányító paraméterbeállításához |
| SLA 36 | - Kód 06360 | 4 darab alkáli elem, AA, 1,5 V, 2700 mAh (B cikkszámú termékekhez) |